

إمضاء المراقبين	

--	--	--	--	--	--

عدد الترسيم :

--

الاسم :

المدرسة الأصلية :

>ع

--

الجزء الأول : (12 نقطة)

التمرين الأول : (4 نقاط)

عين الإجابة الصحيحة بالنسبة إلى كل مسألة من المسائل الأربع التالية و ذلك بوضع العلامة (X) في الخانة المناسبة.

(1) تتفكك الدهنيات داخل الأنبوب الهضمي بمفعول أنزيمات :

- أ- الألعاب.
- ب- الصفراء.
- ج- العصارة المعدية.
- د- العصارة المعكئية و العصارة المعوية.

(2) تُساهم التحفحات الدموية في :

- أ- وقف النزف و مقاومة الالتهاب.
- ب- نقل الهرمونات، إلى خلايا الجسم.
- ج- نقل المغذيات الخوية إلى خلايا الجسم.
- د- نقل الغازات التنفسية بين الرئتين و الأعضاء.

(3) تمثل الأنابيب البولية :

- أ- وحدة تركيبية للكلية.
- ب- وحدة وظيفية للكلية.
- ج- عناصر بنوية أساسية في تكون البول النهائي.
- د- عناصر بنوية أساسية في تكون البول الأولي.

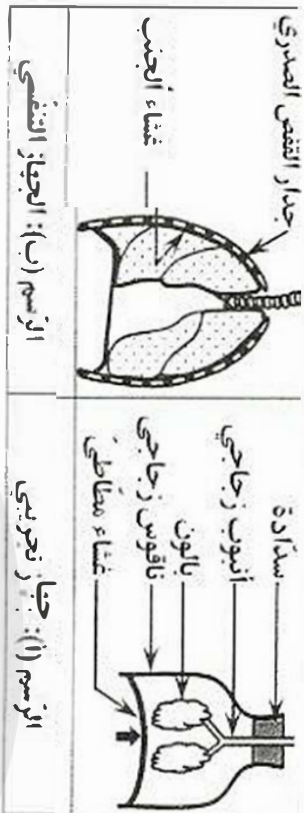
(4) تضحُ الأمشاج الذكرية في منوى :

- أ- البرهخين.
- ب- الإخصيتين.
- ج- القناتين المنويتين.
- د- الدويصلتين المنويتين.

الاختبار : علوم الحياة و الأرض		الجمهورية التونسية وزارة التربية ***** امتحان شهادة ختم التعليم الأساسي العام دورة 2018
الاختبار: 2	المساحة : ساعة	

التحريين الثاني : (4 نقاط)

- تمثل الوثيقة عدد 1 رسمين مبسطين لـ
- جهاز تحريبي يباكي حركة تنفسية [الرسم أ]
- الجهاز التنفسي عند الإنسان [الرسم ب]



الوثيقة 1

1) أتمم الجدول التالي بما يناسب.

الوظائف		الأجزاء المشابهة وظيفيًا	
	الجهاز التنفسي	الجهاز التحريبي	
	أنبوب زجاجي	بالون	
	غشاء مخاطي		

2) سمّ تطور الحركة التنفسية الذي يجعله الجهاز التحريبي في الرسم (أ).

الطور:

3) فتر ما يحدث داخل القفص الصدري أثناء هذا الطور.

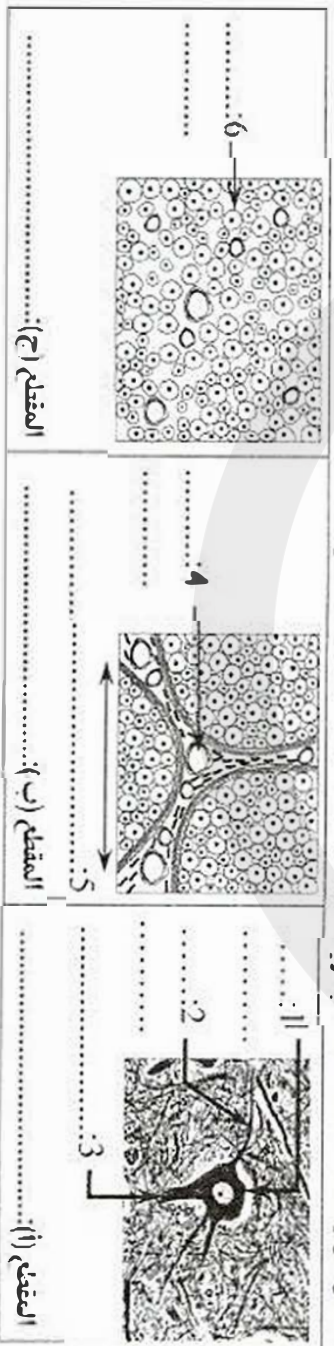
.....
.....
.....

4) ذكر عاملين متشابهين في تغير ارتفاع البحر كانت التنفسية عند الإنسان.

العامل الأول:
العامل الثاني:

التحريين الثالث : (4 نقاط)

تمثل الوثيقة عدد 2 ملاحظات محفورة أقطع عرضية (أ) و (ب) و (ج) أجريت في مستوى الجهاز العصبي عند الإنسان



الوثيقة 2

1) أكّيب اليبانات التابفة للأرقام من 1 إلى 6.

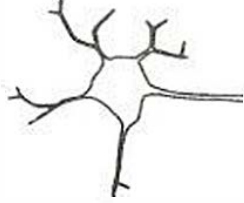
2) حدّد على الوثيقة عدد 2 مكان كلّ مقطع من المقاطع العرضية (أ) و (ب) و (ج) في الجهاز العصبي.

لا يكتب شيء هنا

3) توجد علاقة بنيوية بين مكونات المفاطع العرضية الثلاثة (أ، ب) و (ج) حيث تكوّن وحدة تركيبية.

أ- سمّ هذه الوحدة التركيبية و اذكر وظيفتها.

ب- أتمم رسم هذه الوحدة التركيبية و جسم بسهام مسار السيالة العصبية.



الجزء الثاني : (8 نقاط)

يمتاز المبيض بنشاط دوري يؤثر بدوره على عمل الرحم

أ) سجلت امرأة متزوجة تبلغ من العمر 30 سنة أيام حيضها في الروزنامة المبينة بالوثيقة عدد 3

شهر جوان					شهر ماي					شهر أفريل				اليوم
26	19	12	5		29	22	15	8	1	24	17	10	3	الأحد
27	20	13	6		30	23	16	9	2	25	18	11	4	الاثنين
28	21	14	7		31	24	17	10	3	26	19	12	5	الثلاثاء
29	22	15	8	1		25	18	11	4	27	20	13	6	الأربعاء
30	23	16	9	2		26	19	12	5	28	21	14	7	الخميس
	24	17	10	3		27	20	13	6	29	22	15	8	الجمعة
	25	18	11	4		28	21	14	7	30	23	16	9	السبت

يوم حيض

الوثيقة 3

أ- حدّد من خلال المعطيات الواردة بالوثيقة عدد 3 :

- مدّة الدورة الجنينية خلال شهر ماي. علّل جوابك.

مدّة الدورة الجنينية:.....التعليل:.....

- تاريخ الإباضة خلال شهر ماي. علّل جوابك.

التاريخ:.....التعليل:.....

- التاريخ المتوقع لتهور الحيض خلال شهر جوان علما بأن الدورة الجنينية منتظمة لدى هذه المرأة.

ب- افترح فرضيتين وجيبتين نبرّان غياب الحيض لدى هذه المرأة خلال شهر جوان.

الفرضية الأولى:.....

الفرضية الثانية:.....

لا يكتب شيء هنا

2) تُصنّف الوثيقة عدد 4 رسوماً مبسطة لجملة التغيرات التي تطرأ على بنية المبيض لدى هذه المرأة خلال الأشهر الثلاثة المذكورة

أفريل	ماي	جوان	تغيرات بنية المبيض خلال شهر:

الوثيقة 4

أ- قارن التغيرات التي تحدث في مستوى المبيض خلال شهر أفريل بما يحدث خلال شهر ماي.

.....

.....

.....

.....

ب- بالاعتماد على معطيات الوثيقة 3 و على إجابتك السابقة و مكتسباتك أذكر سبباً وجيهاً يبرر غياب الإباضة خلال شهر أفريل.

.....

.....

.....

لتبين التغيرات التي تطرأ على الرحم خلال أحد الأشهر الثلاثة المذكورة أجريت عدة قياسات على سمك بطانة الرحم كما هو مبين بالجدول التالي:

أيام الشهر	1	3	5	7	9	11	13	15	17	19	21	23	25	27	29
سمك بطانة الرحم (مم)	4	4,5	5	5,2	5,5	5,7	5,9	6	6,2	6,4	6,6	6,8	7	7,2	7,4

ج- حلّ المعطيات الواردة بهذا الجدول.

.....

.....

.....

د- بالاعتماد على معطيات الوثيقتين 3 و 4 و على إجابتك السابقة حدّد الشهر الذي أخذت فيه هذه القياسات.

.....

.....

هـ- إستنتج الحالة الفيزيولوجية للمرأة خلال هذا الشهر.

.....

.....

3) بالاعتماد على المعلومات السابقة و على مكتسباتك حرر فقرة تفسر فيها العلاقة الوظيفية بين المبيض و الرحم خلال شهر جوان.

.....

.....

.....